



eVision

Portal web de perfiles de carga para abonados finales

¿Qué es eVision?

eVision es un portal web para que los abonados finales puedan ver sus curvas de carga facturadas de sencilla integración con la compañía de distribución, cumpliendo así con la normativa vigente a partir del 1 de octubre de 2015.

eVision es un nuevo producto software de Telecontrol STM desarrollado con tecnologías web abiertas, de fácil puesta en marcha y que trabaja de manera desatendida: el cliente establece cómo enviar las curvas facturadas y se despreocupará completamente del correcto funcionamiento de la web.

¿Por qué eVision?

En el mercado español y desde octubre de 2015 y según la resolución del B.O.E con fecha de 4 de junio de 2015, es obligatorio que las compañías distribuidoras de electricidad pongan a disposición de sus abonados finales un portal web donde estos puedan ver y comparar sus consumos horarios.

Esto será una obligación para todos los suministros que tengan instalado un contador inteligente efectivamente integrado en un sistema de telegestión. Dicha resolución, indica textualmente:

“El distribuidor habilitará un portal web que permita la consulta por parte de los consumidores titulares de los puntos de suministro conectados a su red de distribución de su curva de carga horaria facturada (CCH-FACT).”

En Telecontrol STM escuchamos atentamente las necesidades de nuestros clientes y de clientes potenciales, de modo que lanzamos este nuevo producto al mercado cumpliendo todos los estándares de calidad y seguridad tal y como ya lo hace [nuestra Plataforma de Telegestión IRIS](#).



¿Qué supone desplegar eVision para una nueva compañía?

En eVision hemos trabajado para que la fricción con la compañía distribuidora sea inexistente, de modo que ésta no tenga que ocuparse de un producto más y pueda centrarse en su negocio, esto es, la compañía sólo tiene que:

- Enviar y actualizar un inventario de abonados
- Enviarnos periódicamente los perfiles de carga de los abonados

Ambas cosas el usuario de la compañía distribuidora las puede realizar *a golpe de clic* desde la misma web o bien se pueden **automatizar** de manera ágil, flexible y sencilla.

¿Son imprescindibles los ficheros CCH_FACT?

La normativa indica que esa es la información que se debe mostrar en el portal web.

No obstante, si por alguna razón a la compañía distribuidora le resulta complicado obtener de un tercero los ficheros calculados CCH_FACT, eVision puede recibir también los S02 y S05 y automáticamente calculará mediante el proceso de estimación recogido en la normativa los valores horarios correctos de facturación.

¿Debo tener contratada la Plataforma de Telegestión IRIS para usar eVision?

No es necesario, eVision es un producto independiente de cualquier otro y se puede usar independientemente del sistema de telegestión que tenga el cliente, incluso si aún no usa ninguno.



Al cabo de un año o más tiempo, son muchos perfiles de carga, ¿tendrá capacidad eVision para almacenar tanta información?

Obviamente, sí.

eVision se ejecuta en la nube de Microsoft (Azure) y almacena la información de perfiles de carga de facturación de manera optimizada y altamente escalable con servicios específicos para este tipo de datos.

Con eVision se pueden almacenar **cientos de millones de datos** de manera segura y con alto rendimiento.

¿Tengo que indicar a cada abonado, uno a uno, sus datos de acceso?

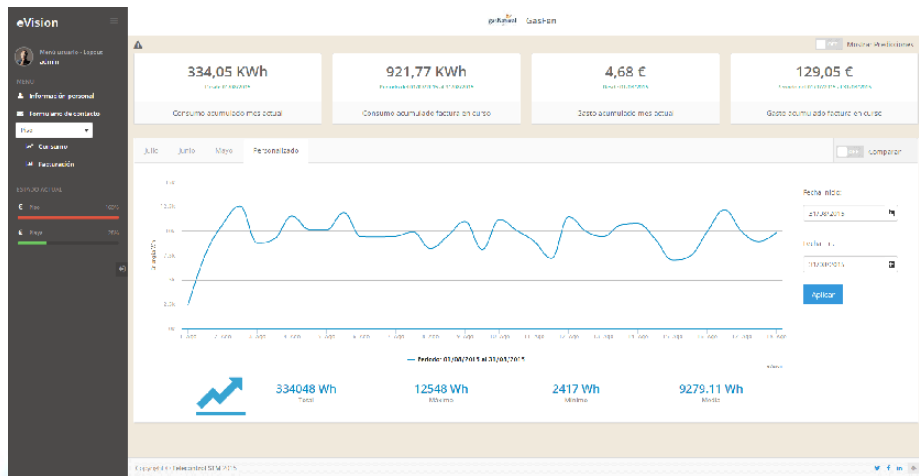
No, eVision se ha diseñado para que la intervención de la compañía distribuidora y la puesta en marcha del portal web suponga un **mínimo trabajo y esfuerzo** al cliente.

Los abonados finales sólo tienen que conocer que pueden ver sus consumos horarios en una dirección web específica, por ejemplo www.evision-abonados.com. Una vez cargados los datos de inventario de la compañía distribuidora (básicamente CUPS y DNIs), cada abonado final se podrá registrar validando su CUPS y DNI.

No obstante, el proceso de registro de abonados es flexible y eVision puede adaptarse para cualquier otro tipo de registro que el cliente indique.



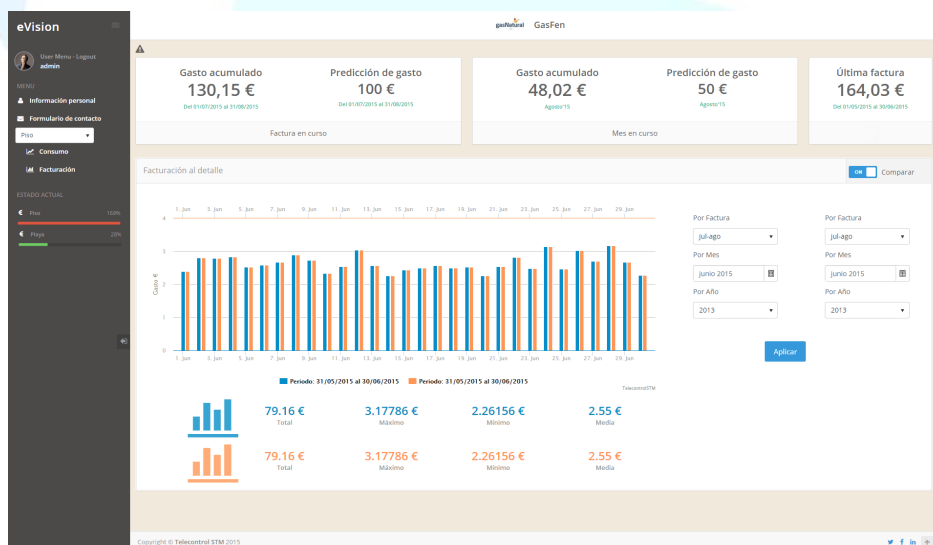
Características básicas de eVision



Detalle vista general de consumo horario

Si bien la única característica esencial desde el punto de vista normativo es que el portal web muestre los consumos horarios al abonado final, en eVision se han añadido características adicionales para incentivar su uso por parte de los abonados y **ahorrar así visitas y llamadas** a la compañía distribuidora, como por ejemplo:

- Estimación en euros según consumo en Kwh, a partir del precio diario de la energía y según el contrato del abonado.
- Comparativa mensual del consumo del abonado.
- Alarmas automática al rebasar un consumo determinado.
- Panel de control específico para la compañía distribuidora.
- La compañía distribuidora puede incluir su logo y nombre en el portal, así como sus datos de contacto que verán los abonados finales.



Detalle de la vista de la comparativa de consumos entre periodos

Opciones de despliegue

El cliente puede contratar eVision tanto en la nube o bien lo puede instalar en su propio servidor local.

No obstante, lo natural es que la compañía distribuidora desee desplegar eVision en la nube, al tratarse de un portal web que debe garantizar cierto ancho de banda ante los abonados finales y para evitar así la adquisición hardware, su mantenimiento así como las licencias software asociadas.

Modalidades de contratación

El cliente puede comprar eVision como producto o bien contratar su uso temporalmente con cuotas periódicas.

Quiero contratar eVision. ¿Qué tiempo de puesta en marcha tiene?

Una semana: después de establecer con el cliente (la compañía distribuidora), cómo se hará el intercambio de datos (curvas horarias facturadas e inventario de abonados).

Contacto

Para cualquier consulta o aclaración, puede dirigirse al correo comercial@telecontrolstm.com o bien directamente con Alberto González, responsable comercial de Telecontrol STM:

Teléfono: [680 53 60 92](tel:680536092) – **Email:** alberto.gonzalez@telecontrolstm.com

Avda. de Humanes, 155 – Nave 3.5

Tel. +34 918 106 925 – Fax: +34 918 106 932

28971 Griñón *Madrid*

C/ El Pasadero, 6

Tel y Fax: + 34 987 794 330

24416 Santo Tomás de las Ollas (Ponferrada) *León*

Edificio Centris, planta -2, módulo 3

Tel: +34 955 312 665 – Fax: +34 955 312 666

41940 Tomares *Sevilla*

Telecontrol|STM
www.telecontrolstm.com

